

Projekt - Transformace příspěvkové organizace Nové Zámky - V.

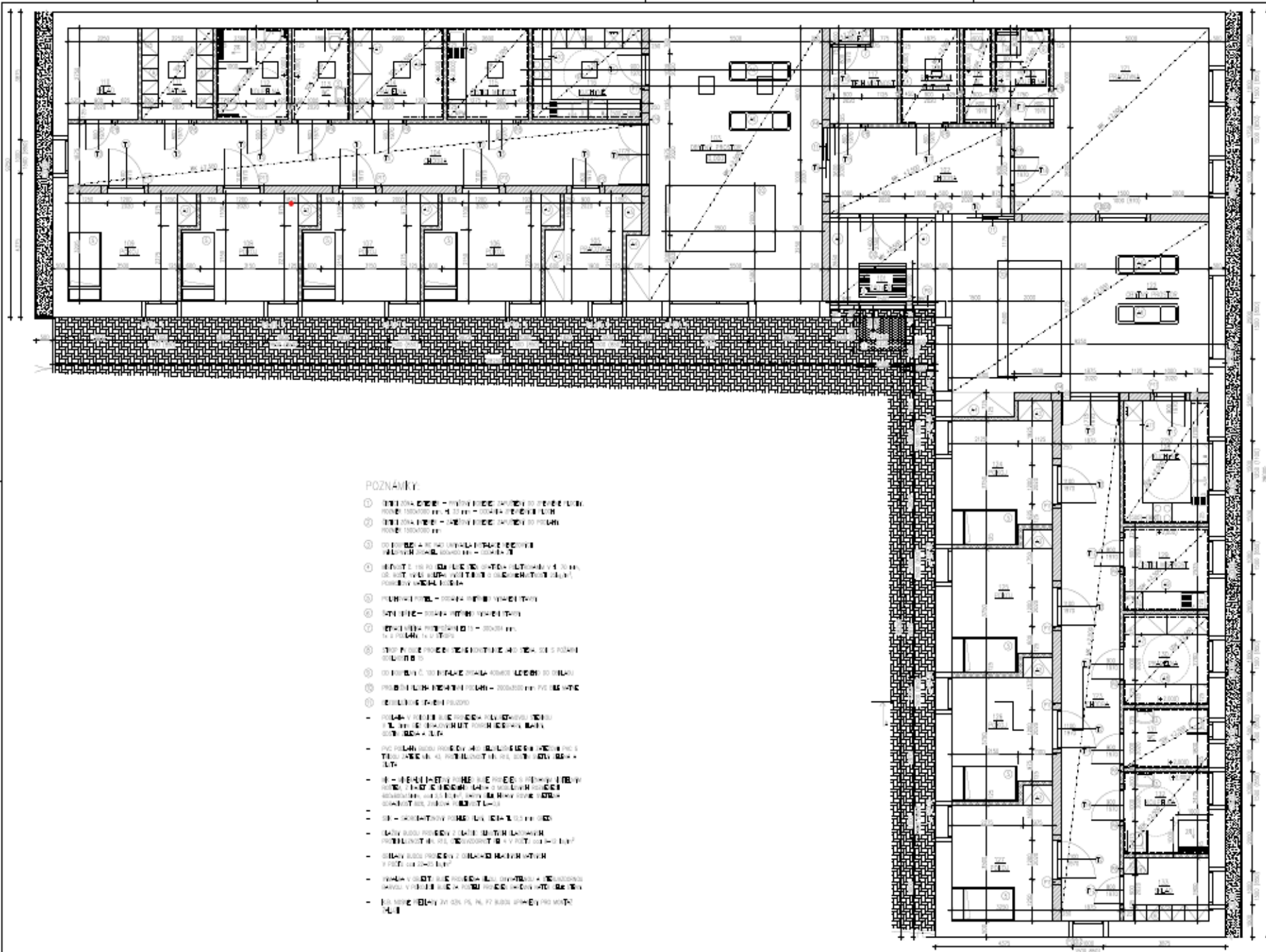
06.6 REACT-EU

Obsah projektu

- rodinný dům s kapacitou 8 uživatelů
 - osoby s mentálním postižením, včetně přidružených smyslových nebo tělesných omezení s potřebou 24 hodinové péče
- s minimální energetickou náročností
 - tepelné čerpadlo vzduch-voda, zásobník na teplou vodu,
 - vzduchotechnická rekuperační jednotka, podlahové teplovodní vytápění a fotovoltaiická elektrárna
- 2 samostatné bytové jednotky, domácnosti po 4 osobách
 - obě domácnosti budou vybaveny novými technologiemi. V obývacích pokojích bude umístěna interaktivní výuková a pohybová podlaha
- součástí projektu:
 - pořízení 1 osobního elektromobilu
 - kompletní vybavení objektu

Obsah projektu

- objekt sociální infrastruktury byl projektován v souladu s Materiálně-technickým standardem pro služby sociální péče poskytované pobytovou formou a Kritérii sociálních služeb komunitního charakteru a kritérii transformace a deinstitucionalizace
- zahájení realizace: 5/2021
- předpokládané ukončení: 12/2023 (*včetně vnitřního vybavení a terénních úprav*)
- v 7/2022 zahájeny stavební práce na výstavbě objektu v souladu s vypracovanou projektovou dokumentací a vydaným stavebním povolením
- částka poskytnuté veřejné podpory celkem 27 844 659,00
 - příspěvek UNIE: 26 297 733,50Kč
 - příspěvek ze SR: 1 546 925,50Kč



POZNÁMKY:

- ① TĚŽKÁ OKNA - PRŮMĚRNÁ HmotNOST 100 kg/m²
- ② TĚŽKÁ OKNA - PRŮMĚRNÁ HmotNOST 100 kg/m²
- ③ OD STĚNY AŽ K PRŮMĚRNÉ HmotNOSTI 100 kg/m²
- ④ HmotNOST 100 kg/m²
- ⑤ PRŮMĚRNÁ HmotNOST 100 kg/m²
- ⑥ PRŮMĚRNÁ HmotNOST 100 kg/m²
- ⑦ PRŮMĚRNÁ HmotNOST 100 kg/m²
- ⑧ PRŮMĚRNÁ HmotNOST 100 kg/m²
- ⑨ PRŮMĚRNÁ HmotNOST 100 kg/m²
- ⑩ PRŮMĚRNÁ HmotNOST 100 kg/m²
- ⑪ PRŮMĚRNÁ HmotNOST 100 kg/m²
- ⑫ PRŮMĚRNÁ HmotNOST 100 kg/m²
- ⑬ PRŮMĚRNÁ HmotNOST 100 kg/m²
- ⑭ PRŮMĚRNÁ HmotNOST 100 kg/m²
- ⑮ PRŮMĚRNÁ HmotNOST 100 kg/m²
- ⑯ PRŮMĚRNÁ HmotNOST 100 kg/m²
- ⑰ PRŮMĚRNÁ HmotNOST 100 kg/m²
- ⑱ PRŮMĚRNÁ HmotNOST 100 kg/m²
- ⑲ PRŮMĚRNÁ HmotNOST 100 kg/m²
- ⑳ PRŮMĚRNÁ HmotNOST 100 kg/m²
- ㉑ PRŮMĚRNÁ HmotNOST 100 kg/m²
- ㉒ PRŮMĚRNÁ HmotNOST 100 kg/m²
- ㉓ PRŮMĚRNÁ HmotNOST 100 kg/m²
- ㉔ PRŮMĚRNÁ HmotNOST 100 kg/m²
- ㉕ PRŮMĚRNÁ HmotNOST 100 kg/m²
- ㉖ PRŮMĚRNÁ HmotNOST 100 kg/m²
- ㉗ PRŮMĚRNÁ HmotNOST 100 kg/m²
- ㉘ PRŮMĚRNÁ HmotNOST 100 kg/m²
- ㉙ PRŮMĚRNÁ HmotNOST 100 kg/m²
- ㉚ PRŮMĚRNÁ HmotNOST 100 kg/m²
- ㉛ PRŮMĚRNÁ HmotNOST 100 kg/m²
- ㉜ PRŮMĚRNÁ HmotNOST 100 kg/m²
- ㉝ PRŮMĚRNÁ HmotNOST 100 kg/m²
- ㉞ PRŮMĚRNÁ HmotNOST 100 kg/m²
- ㉟ PRŮMĚRNÁ HmotNOST 100 kg/m²
- ㊱ PRŮMĚRNÁ HmotNOST 100 kg/m²
- ㊲ PRŮMĚRNÁ HmotNOST 100 kg/m²
- ㊳ PRŮMĚRNÁ HmotNOST 100 kg/m²
- ㊴ PRŮMĚRNÁ HmotNOST 100 kg/m²
- ㊵ PRŮMĚRNÁ HmotNOST 100 kg/m²
- ㊶ PRŮMĚRNÁ HmotNOST 100 kg/m²
- ㊷ PRŮMĚRNÁ HmotNOST 100 kg/m²
- ㊸ PRŮMĚRNÁ HmotNOST 100 kg/m²
- ㊹ PRŮMĚRNÁ HmotNOST 100 kg/m²
- ㊺ PRŮMĚRNÁ HmotNOST 100 kg/m²
- ㊻ PRŮMĚRNÁ HmotNOST 100 kg/m²
- ㊼ PRŮMĚRNÁ HmotNOST 100 kg/m²
- ㊽ PRŮMĚRNÁ HmotNOST 100 kg/m²
- ㊾ PRŮMĚRNÁ HmotNOST 100 kg/m²
- ㊿ PRŮMĚRNÁ HmotNOST 100 kg/m²

Vizualizace objektu





Význam projektu

- plynulé pokračování procesu transformace ústavní pobytové péče příspěvkové organizace Olomoucké kraje Nové Zámky - poskytovatel sociálních služeb.
- díky projektu, bude v novém objektu poskytována pobytová sociální služba domov pro osoby se zdravotním postižením podporující nezávislý život klienta, zahrnující princip individuálního přístupu ke každému klientovi a podporu života v přirozeném prostředí.
- řeší problémy jedné z nejohroženějších skupin obyvatel v období pandemie
- izolace uživatelů a vytvoření bezpečného prostředí v rámci pobytové sociální služby (zabránění šíření vysoce infekčních a nebezpečných nemocí)

Děkuji za pozornost

e-mail: v.navratilova@olkraj.cz

tel.: 585 508 237